



مرکز آموزشی درمانی

فوق تخصصی قلب و عروق فرشچیان

عنوان آموزش:

شماره فرم: NO-FO-۳۱۵

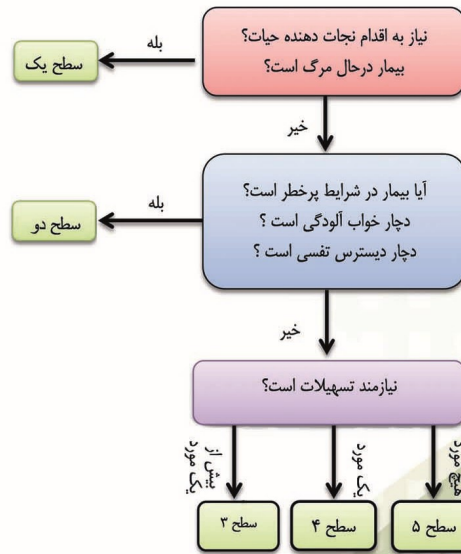
## معرفی واحد تریاژ



واحد آموزش بیمار

## علائم پرخطر:

سن	تعداد نبض	تعداد تنفس
زیر سه ماه	بیشتر از ۱۸۰	بیشتر از ۵۰
سه ماه تا سه سال	بیشتر از ۱۶۰	بیشتر از ۴۰
سال ۳-۸	بیشتر از ۱۴۰	بیشتر از ۳۰
بیشتر از ۸ سال	بیشتر از ۱۰۰	بیشتر از ۲۰



## سطوح تریاژ

تریاز بر اساس شدت بیماری و تعداد خدمات دریافتی (تسهیلات) به ۵ دسته تقسیم میشود و بر همین اساس زمان ویزیت برای مراجعین تعیین میگردد:

نوع بیماری	زمان رسیدگی	سطح تریاژ
سطح یک (تهدید کننده حیات)	کمتر از ۱ دقیقه	شوک - انسداد راه هوایی - ایست قلبی - افت شدید فشارخون - افزایش یا کاهش شدید ضربان قلب
سطح دو (اورژانسی)	۵ - ۱۰	هرگونه درد قفسه سینه شدید و فشارنده - تنگی نفس - تپش قلب - درد معده همراه با تعریق و خستگی - سابقه هر گونه عمل جراحی قلبی - هرگونه نوار قلب غیرطبیعی
سطح سه (نیمه اورژانسی)	۲۰ - ۳۰	درد قفسه سینه منتشره به شانه پشت و یا تپش قلب - افزایش یا کاهش فشارخون - حالت های هیستریک و عصبی
سطح چهار (غیراورژانسی)	زیر ۲ ساعت	اسهال - استفراغ مختصر - سوزش سر دل - زخم اندامها بدون علائم غیرطبیعی - سوزش ادرار - درد قاعدگی
سطح پنج (قابل ارجاع)	بیشتر از ۲ ساعت	گلودرد - سردرد خفیف - راش پوستی - ضعف و بیحالی خفیف - چک علائم حیاتی - آزمایشات - چک آپ - مراجعه جهت تجدید نسخه

## تسهیلات دریافتی

آزمایشات - نوار قلب - گرافی - سرم تراپی - تزریقات عضلانی - وریدی - زیر جلدی - سونداژ - ویزیت متخصص...می باشد.

آدرس: همدان، بلوار شهید فهمیده مرکز آموزشی درمانی فوق تخصصی قلب و عروق فرشچیان  
تلفن: ۰۸۱ ۳۸ ۳۸ ۱۶ ۸۶ - ۳۸ ۳۸ ۱۷ ۴۰ - ۹  
وبسایت: www.hevc.umsha.ac.ir

## تریاز:

روشی است جهت دسته بندی مصدومین و بیماران با توجه به تقدم در مورد موقعیت و انتقال آنها با در نظر گرفتن وخامت حال بیماران و صدمات وارده به آنها در سریعترین زمان با کمترین امکانات به بهترین نحو.

## هدف:

یافتن بیماران پرمخاطره در اسرع وقت و انجام اقدامات لازم برای آنها عوامل تعیین کننده تریاز:

- \* علائم حیاتی
- \* سطح هوشیاری
- \* معاینه فیزیکی
- \* شرایط زمینه بیمار

## مشخصات تریاز:

ظرف مدت کوتاه (در حدود ۱ دقیقه) برای هر بیمار انجام می شود. در مدخل ورودی اورژانس و قبل از پذیرش و صندوق است. توسط پزشک یا پرستار با حداقل ۵ سال سابقه کاری در اورژانس انجام میشود بیماران بر اساس مشکل اصلی، ارزیابی اولیه و علائم حیاتی ثبت شده توسط پرستار تریاز طبقه بندی می گردند. تریاز مناسب یک بیمار می تواند از انتظار های بی دلیل و طولانی مدت او بکاهد و نگرانی های بیش از حد بیمار را درمورد وضعیت بالینی بیمار کاهش دهد، همکاری بیمار را برای حل مشکلش افزایش دهد و به این ترتیب روند گردش بیماران در بخش اورژانس را تسهیل و تسریع کرده و احساس رضایت دریافت کنندگان و ارائه دهندگان خدمات درمانی اورژانس را افزایش دهد.

## مراجعین محترم:

- ۱) در هنگام ورود به اورژانس به اتاق تریاز مراجعه نمایند
- ۲) پرستار تریاز شرح حال مختصری از شرایط بالینی شما دریافت مینماید و در نتیجه تمامی سوالات، داروهای مصرفی و اقداماتی که تاکنون انجام داده اید را بیان کنید.
- ۳) پرستار تریاز علائم حیاتی شامل فشارخون - نبض - درجه حرارت - تعداد تنفس را چک و ثبت مینماید.
- ۴) پرستار تریاز زمان انتظار شما را برای ویزیت پزشک اعلام مینماید.
- ۵) جهت ویزیت پزشک به اتاق ایشان مراجعه نموده و اقدامات درمانی را طبق دستور انجام دهید
- ۶) نتایج حاصل از آزمایشات، نوار قلب و سایر اقدامات درمانی را به پزشک اطلاع دهید.
- ۷) روند درمانی ارائه شده توسط پزشک را به ترتیب انجام دهید (توجه نمایید در اورژانس بیمارستان قلب و عروق فرشچیان اولویت ویزیت با بیماران قلبی است).